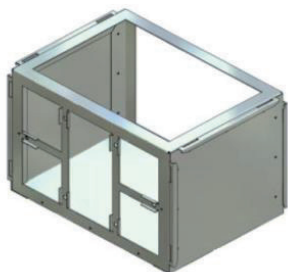


Адаптор ComfoWell 90°



Описание

Адаптор с изход на 90° за CW 4 отвора 220x230x230
 Адаптор с изход на 90° за CW 6 отвора 320x230x230
 Адаптор с изход на 90° за CW 10 отвора 520x230x230

Техническа информация

Адапторът е инсталиран последователно след шумозаглушителя-разпределител ComfoWell, за да позволи извеждане на въздуховодите ComfoTube на 90° по отношение на главния централен въздуховод и самия разпределител. За да го закрепите към разпределителя, използвайте специалните водачи и фиксатори, доставени с адаптора.

Филтърна кутия ComfoWell



Описание

Филтърна кутия CW 4 отвора 220x230x310mm
 Филтърна кутия CW 6 отвора 320x230x310mm
 Филтърна кутия CW 10 отвора 520x230x310mm

Техническа информация

Филтърната кутия може да се монтира последователно след шумозаглушителя-разпределител ComfoWell или независимо на въздуховода и се използва за поставяне на филтри F7, F9, FC, като се използва подходящия корпус в кутията. Кутията се доставя без крайна плоча, която се доставя отделно въз основа на описаното по-горе. За закрепване към разпределителя ComfoWell или към крайната плоча, се използват специалните водачи и крепежни елементи, доставени с кутията.

Филтър ComfoWell F7/F9



Филтър

Филтър F7/F9 за филтърна кутия CW 4 с отвора
 Филтър F7/F9 за филтърна кутия CW 6 с отвора
 Филтър F7/F9 за филтърна кутия CW 10 с отвора

Техническа информация

Филтрите F7 и F9 варират според размера и броя на връзките на шумозаглушителя ComfoWell и подходящия корпус на филтърната кутия ComfoWell.

Филтър а активен въглен ComfoWell



Описание

Филтър с активен карбон за филтърна кутия CW 4 отвора
 Филтър с активен карбон за филтърна кутия CW 6 отвора
 Филтър с активен карбон за филтърна кутия CW 10 отвора

Техническа информация

Филтрите с активен въглен ComfoWell варират според размера и броя на връзките на шумозаглушителя ComfoWell и подходящия корпус на кутията за филтри ComfoWell.

Комплект за монтаж на ComfoWell



Описание

Монтажен комплект CW 4 отвора CA 160
 Монтажен комплект CW 6 отвора за CA 160, CA 200 и CA 350
 Монтажен комплект CW 10 отвора за CA 350 и CA550

Техническа информация

Монтажните комплекти се слагат, в зависимост от диаметъра, директно върху изходите на рекуператора, за да се улесни инсталирането и стабилността на компонентите.