

Zehnder Charleston Bench



Радиатор с традиция. Zehnder Charleston.

Открийте оригинала. Zehnder кандидатства за патент за първия тръбен радиатор в Европа още през 1930 г. – отбелязвайки раждането на Zehnder Charleston.

Това полага началото на историята на успеха, която продължава и до днешно време. Може би се дължи на високото качество „Произведено в Германия“, може би на вечният съвременен дизайн, може би на безбройните персонализирани решения – или може би на всички тези неща: Zehnder Charleston е и си остава класическият, или по-добре казано, оригиналният тръбен радиатор.

Днес, с над 100-годишна история на компанията, Zehnder е специалист в отоплението, охлаждането и свежия чист въздух. Освен радиатори за баня, всекидневни и сгради, нашето продуктово портфолио включва и радиатори за отопление и охлаждане, системи за контрол на климата и решения за чист въздух за филтриране на прах.

Както можете да видите: със Zehnder вие избирате опит и ноу-хау, продуктово портфолио, в което има по нещо за всеки – и експертно обслужване, което е съобразено с Вашите изисквания и нужди.

Какъв е вашият проект? Оригиналният Zehnder Charleston Ви помага да реализирате целите си.

Zehnder Charleston Bench

Zehnder Charleston Bench



Бенч обща височина ¹⁾ mm	Дължина mm	4-редов	5-редов	6-редов
430	1012	CB 4026-22	CB 5026-22	CB 6026-22
	1242	CB 4026-27	CB 5026-27	CB 6026-27
	1426	CB 4026-31	CB 5026-31	CB 6026-31
	1610	CB 4026-35	CB 5026-35	CB 6026-35
	1748	CB 4026-38	CB 5026-38	CB 6026-38
	2024	CB 4026-44	CB 5026-44	CB 6026-44
	2300	CB 4026-50	CB 5026-50	CB 6026-50

¹⁾ Размерът се прилага от незавършен под.

Zehnder Charleston Bench



Zehnder Charleston Bench

Описание на продукта

Zehnder Charleston Bench е версия на отоплителна пейка с вертикален тръбен водач. Този радиатор е част от семейството продукти на Zehnder Charleston и може допълнително да бъде използван за сядане както в частни така и в публични пространства.

Радиаторът може да бъде монтиран върху завършени или незавършени подове, връзката е към пода като стандарт, седалката (вижте пример на скицата) се добавя на място в зависимост от монтажните изисквания. Аспектите на хигиенна годност (сертификат) и възможността за почистване също естествено се прилагат към Zehnder Charleston Bench.

Техническа спецификация

- Метални кръгли тръби Ø 25 mm
- Глави от листовата стомана
- Дължина на единичния елемент 46 mm
- Грундиране и прахово боядисване съгласно DIN 55900
- Топлинна мощност, тествана съгласно EN 442; със CE маркировка
- Максимално работно налягане 10 bar
- Максимална работна температура 110 °C

Опции за персонализиране

- Избор на типа връзки, включително интегриран вентил
- Специални цветове и антибактериално покритие
- Поцинкован и боядисан
- Енергоспестяващ терморadiационен екран за монтаж пред прозорци
- Специални форми: ъглов или извит
- Версия с високо налягане до макс. 18 bar

Предимства

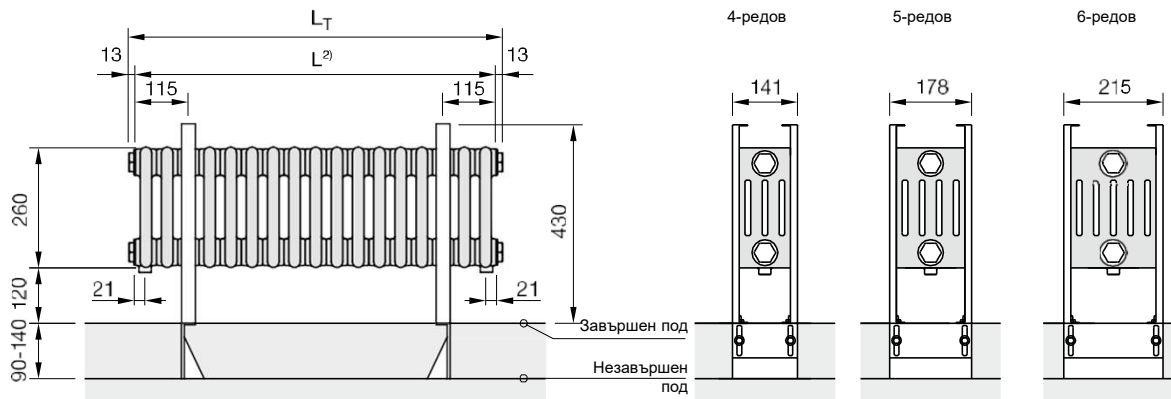
- Технология за лазерно заваряване без остатъци LaZer made
- Комбинация от пейка и радиатор
- Класическа елегантност
- Безопасен при инциденти
- Почистване с четка за почистване от агнешка вълна Zehnder
- Енергийно ефективен за използване в нискотемпературни отоплителни системи

Обхват на доставка за стандартна версия

- Грундиран и боядисан в RAL 9016
- Връзки 2 x ½" вътрешна резба отдолу
- 1 x ½" връзка за обезвъздушител
- Включени скоби за пейка (без седалка)
- Пълна опаковка в стреч фолио и кашон

Zehnder Charleston Bench

Модел 4- до 6-редов



L = Дължина
 L_T = Обща дължина = елементи x 46 mm + 2 x 13 mm
 T = Дълбочина на радиатора
 V = Водно съдържание
 M = Тегло

q_{ms} = Номинален дебит
 n = Експонент
 Φ_S = Номинална топлинна мощност съгл. EN 442 (75/65/20 °C)
 Φ = Топлинна мощност при температура на системата
 Размери в мм.

Техническа спецификация

Модел	L ¹⁾ mm	T mm	V dm ³	M kg	q _{ms} kg/h	Exp. n	Φ _S =ΔT 50 K EN442 Watt	Φ 70/55/20 °C Watt	Φ 55/45/20 °C Watt
CB4026-22	1012	141	13,6	20,9	69,0	1,25	804	650	421
CB4026-27	1242	141	16,7	26,5	84,8	1,25	986	798	517
CB4026-31	1426	141	19,2	29,6	97,3	1,25	1132	916	593
CB4026-35	1610	141	21,7	32,7	109,9	1,25	1278	1034	670
CB4026-38	1748	141	23,6	36,7	119,3	1,25	1388	1123	728
CB4026-44	2024	141	27,3	41,3	138,1	1,25	1607	1300	842
CB4026-50	2300	141	31,0	46,0	156,9	1,25	1826	1477	957
CB5026-22	1012	178	16,5	23,7	85,3	1,25	993	803	521
CB5026-27	1242	178	20,3	30,1	104,7	1,25	1218	985	638
CB5026-31	1426	178	23,3	33,6	120,2	1,25	1399	1132	733
CB5026-35	1610	178	26,3	37,1	135,8	1,25	1579	1277	828
CB5026-38	1748	178	28,5	41,7	147,4	1,25	1715	1387	899
CB5026-44	2024	178	33,0	46,9	170,6	1,25	1986	1607	1041
CB5026-50	2300	178	37,5	52,2	193,9	1,25	2256	1825	1183
CB6026-22	1012	215	19,4	32,6	101,2	1,27	1177	949	611
CB6026-27	1242	215	23,8	41,1	124,2	1,27	1445	1165	750
CB6026-31	1426	215	27,3	46,1	142,6	1,27	1659	1337	861
CB6026-35	1610	215	30,8	51,1	161,0	1,27	1873	1510	972
CB6026-38	1748	215	33,4	57,1	174,8	1,27	2033	1639	1055
CB6026-44	2024	215	38,7	64,6	202,4	1,27	2354	1898	1221
CB6026-50	2300	215	44,0	72,2	230,0	1,27	2675	2156	1388

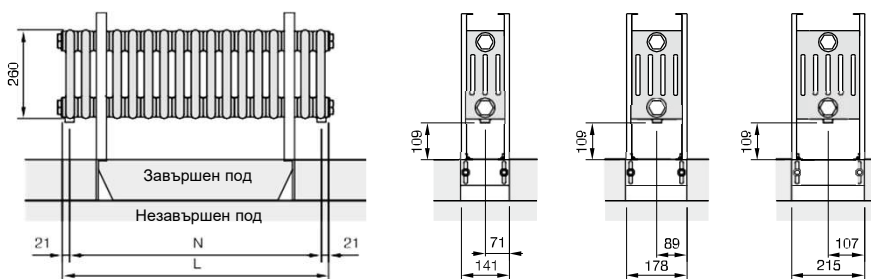
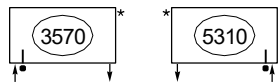
1) Брой на скобите за пейка в зависимост от дължината: 2 x включени скоби за L = 1012
 3 x включени скоби за L = 1242 - 1610
 4 x включени скоби за L = 1748 - 2300

Zehnder Charleston Bench

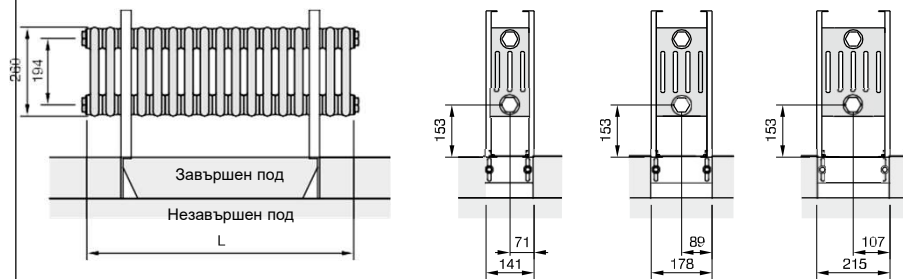
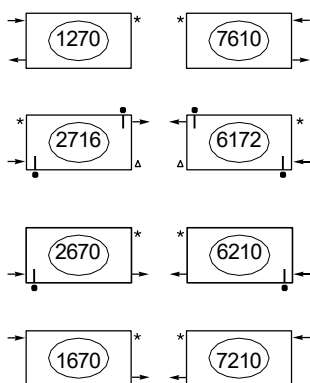
Тип връзка | Скица с размери: Поглед отпред и отстрани

Връзка 2-тръбна с външен вентил

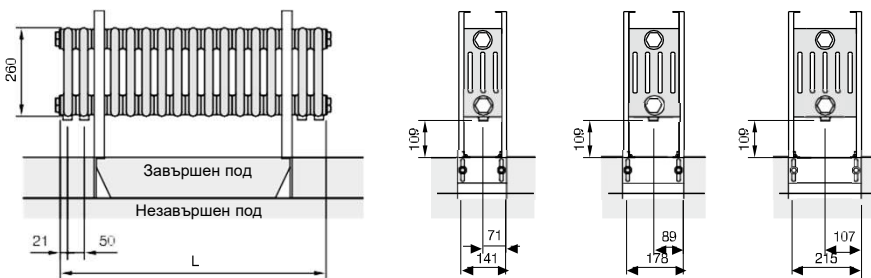
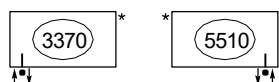
Стандартна връзка отдолу¹⁾



В същия или срещуположен край

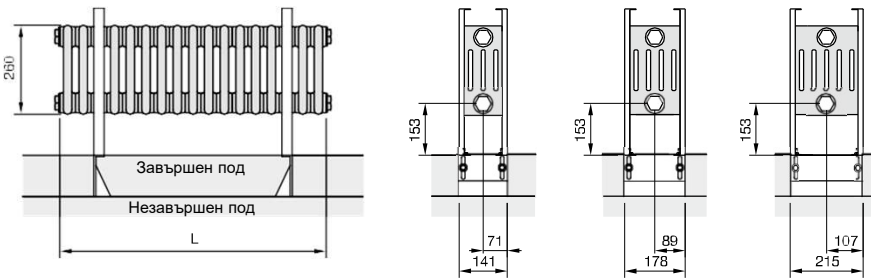


От долу до долу, странично, 50 mm

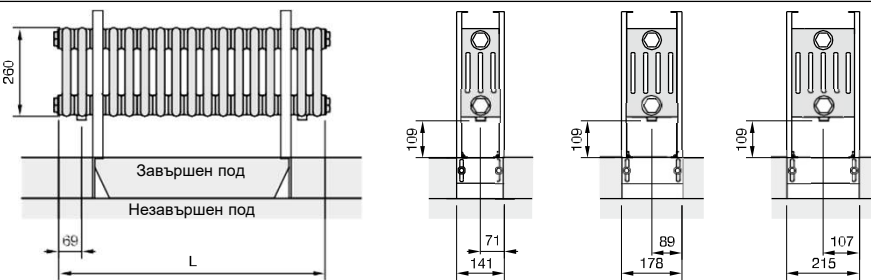
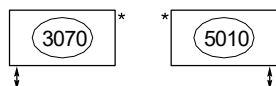


Връзка 1-тръбна с външен вентил

за хоризонтална преграда

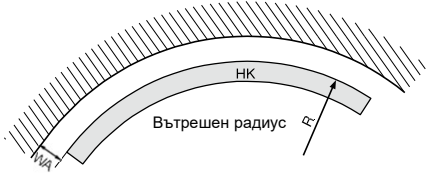



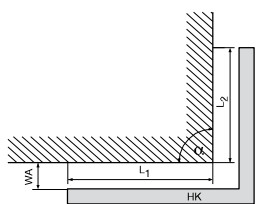
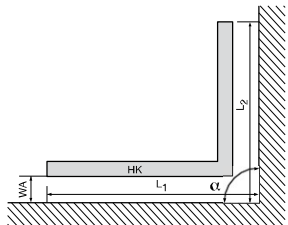
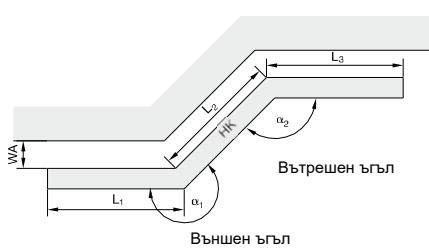
за вертикална преграда



¹⁾ При поръчка без уточняване на типа връзка, се прилага стандартна връзка от долу до долу, подходяща за връзка 3570/5310.

Zehnder Charleston Bench

Извита версия		
Версия	Скица / шаблон	
<p>Извитите радиатори Zehnder Charleston Bench се предлагат със следните минимални външни радиуси на кривите:</p> <p>4 елемента: 750 mm 5 елемента: 900 mm 6 елемента: 1000 mm</p> <p>При запитване за цена, моля включете скица с размер на радиус R, дължина и отстояние от стената в mm.</p>		по поръчка
		по поръчка

Ъглова версия		
Версия	Скица / шаблон	
<p>Ъглов радиатор Zehnder Charleston Bench, се предлага от 90° до 179°.</p> <p>При запитване за цена, моля представете следните размери: L₁, L₂, L₃, отстояние от стената WA в mm и ъгъл α₁, α₂ в градуси.</p>		по поръчка
		по поръчка
		по поръчка

Когато правите поръчка за извит и ъглов радиатор, моля приложете скица или шаблон.

НК = Радиатор
 WA = Отстояние от стената
 R = Радиус
 α₁, α₂ = Ъгли (°)
 L₁, L₂, L₃ = Дължини

Размери в mm.

